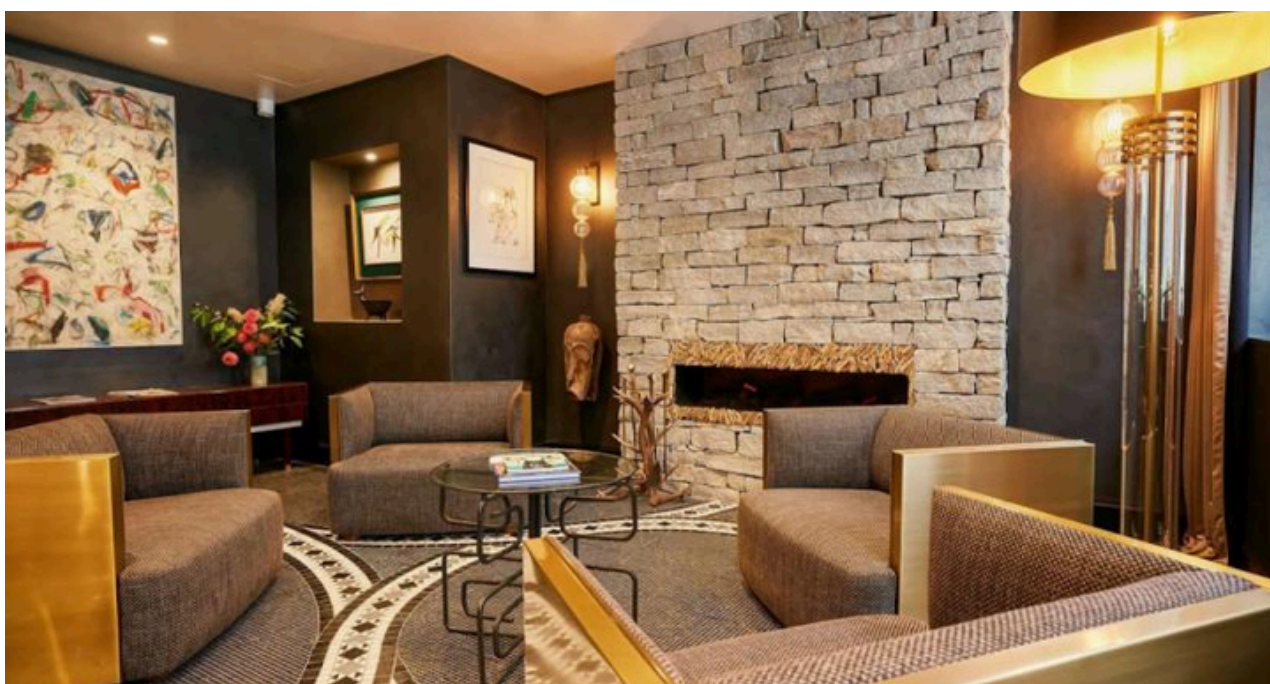


MEN'S UP

L'HOMME AU QUOTIDIEN

Un séjour à Paris

Les plus beaux hôtels avec vue sur la Tour Eiffel à Paris



Credit Photo - Juliana Hotel Paris

Un hôtel avec vue sur la Tour Eiffel ? C'est un peu la cerise sur le gâteau d'un week-end en amoureux dans la capitale française, un must de romantisme, une promesse de souvenirs. Rive droite ou rive gauche, parés à picorer les musées, à flâner sur les plus belles avenues, à tester ce nouveau restaurant. Men's Up et Yonder.fr ont sélectionné pour vous leurs adresses préférées pour admirer la dame de fer. Par Pascale Missoud

Paris, qu'on se le dise, restera toujours la ville Lumière, la capitale où l'on vient volontiers éterniser un week-end, le temps de découvrir la dernière des expos, marcher dans les pas de l'histoire, arpenter ces Champs-Élysées qu'on nous envie, se mettre au vert aussi, au détour d'un beau jardin fleuri. Et parce qu'on nous l'envie, Men's Up a fait le pari de vous proposer parmi les plus beaux hôtels avec vue sur la Tour Eiffel.

C'est un hôtel 5 étoiles un peu à part, glissé entre les Invalides et les Champs-Élysées, à moins d'1/4h à pied de la Dame de fer. Un hôtel avec vue sur la Tour Eiffel que l'on choisit pour la singularité de sa décoration. Une façade joliment végétalisée, une marquise tout en sobriété, et cet escalier pour entrer dans un monde où l'Art Déco se pare d'une sacrée excentricité. A commencer par ce superbe lustre de Murano, prélude aux zelliges marocains et aux mosaïques italiennes. Et puis, il y a toutes ces touches d'art contemporain, une des marottes du propriétaire, Éric Cléton. Du bois et de la pierre, beaucoup de meubles chinés, l'ensemble est assurément cossu.

39 clés, de 22 à 70 m², pas une identique. En fil conducteur, des tonalités d'ors et de beiges. Et pour étonner, des papiers peints géométrique ou baroque, du mobilier habillé d'écossais ou de rayures, velours uni ou cretonne fleurie. Et toujours ces œuvres d'art, discrètement disséminés. On encense la qualité de la literie, comme la parfaite insonorisation : ici, pas question de souffrir d'insomnie. Pour une petite folie, on opte pour la Suite Juliana, réfugiée au 6e étage. Un salon, deux chambres et surtout, cette vue sur le plus emblématique monument de Paris. C'est au 5e étage que l'on prend son petit déjeuner, et après une journée de visite – on est à pied d'œuvre pour musarder au musée du quai Branly - que l'on vient se détendre dans le spa : un sauna et un bain bouillonnant et ce hammam tout en mosaïque d'Italie. On profite de la salle de fitness et l'on peut même réserver un cours de yoga.

<https://www.mensup.fr/voyage/hotels-paris-vue-tour-eiffel-carnet-766895>